





# ALCANZA EL **GRADO DE INVERSIÓN**



Somos la primera desarrolladora paraguaya en obtener la calificación grado de inversión **A- py Estable** por **Fitch Ratings**, destacando la solidez financiera y crecimiento sostenible.

## IMPACTO DEL LOGRO



### **Confianza de inversores**

Acceso a más financiamiento y oportunidades.



### **Fortaleza de la marca**

Referente en el sector inmobiliario paraguayo.



### **Impulso al sector**

Promueve el desarrollo y atrae mayores inversiones.



## QUIÉNES SOMOS

Somos un grupo de empresas paraguayas que tiene como objetivo principal promover el progreso de las personas a través del desarrollo inmobiliario. Nos definimos como **desarrolladores urbanos** comprometidos con el avance de la ciudad. Brindamos al mercado la oportunidad de adquirir la viviendas, proveemos un estilo de vida nuevo.



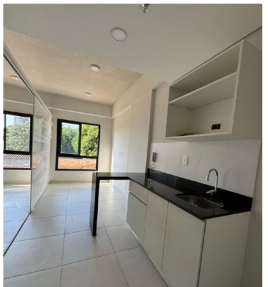
Nos especializamos en desarrollos en altura. Nuestro enfoque es dar acceso a la vivienda a miles de jóvenes que valoran un estilo de vida cercano a sus actividades cotidianas. Priorizamos el equilibrio entre la vida laboral y el tiempo libre.



**MUDATE AL SUEÑO**



ELEV  
A 1



Asset  
Management

Es el primer Fondo de Real Estate de Paraguay por valor de **USD 50M**, en Sociedad con **Itaú Asset Management**, el mismo esta enfocado en el **Desarrollo de 10 Edificios**, destinados para uso de **Viviendas Multifamiliares**. Nuestro objetivo es captar Fondos de Inversión que buscan Alta Rentabilidad en una figura de inversión segura respaldada por bienes raíces.



Diseñamos barrios de casas orientados a familias que buscan su primera vivienda. Ofrecemos acceso a créditos a largo plazo y proponemos un estilo de vida rodeado de espacios verdes y zonas de esparcimiento. En ARASY, las familias encuentran una gran calidad de vida respaldada por opciones de financiamiento para la compra a largo plazo.



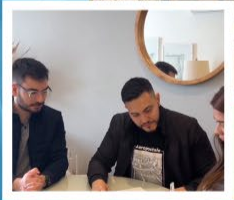
# Tu casa lista para mudarte





**ZUBA**  
**vivabien**  
elegí tu futuro

En alianza estratégica con Viva Bien, nuestra empresa está orientada a la vivienda para la clase media mediante opciones de venta tradicional y a través del ahorro programado para que más personas puedan acceder a una vivienda de calidad.





**ZUBA**



Construido **42.881,22 m<sup>2</sup>**

En Construcción **65.062,78 m<sup>2</sup>**

Unidades entregadas **729**



Dptos. Vendidos **1.580**

Dptos. Eleva **96**

Edificios Entregados **9**

Edificios en Construcción **11**

Proyectos de Edificios en Lanzamientos **7**



## AVANCES

ZUBA 1	<b>100%</b>
ZUBA 2	<b>100%</b>
ZUBA 3	<b>100%</b>
ZUBA 4	<b>100%</b>
ZUBA 5	<b>100%</b>
ZUBA 6	<b>100%</b>
ZUBA 7	<b>100%</b>
ZUBA 8	<b>100%</b>
ZUBA 9	<b>100%</b>
ZUBA 10	<b>64%</b>
ZUBA 11	<b>63%</b>
ZUBA 12	<b>44%</b>
ZUBA 13	<b>40%</b>
ZUBA PLAZA	<b>6%</b>
ZUBA 18	<b>10%</b>
ZUBA 19	<b>9%</b>
ZUBA+ 20 Y 21	<b>3%</b>
ZUBA 22	
ZUBA+ 23 al 26	
<b>Torre 1 Encarnación</b>	<b>100%</b>
<b>Torre 2 Encarnación</b>	<b>63%</b>
Ciudad del Este	<b>44%</b>
14, 15, 16 Torres Residenciales 17 Torre Corporativa	<b>6%</b>
<b>Torre 3 Encarnación</b>	<b>Lanzamiento</b>
	<b>Lanzamiento</b>



¿Que hacemos?



## DESARROLLO DE PROYECTOS

Las torres cuentan con monoambientes, departamentos de 1 y 2 habitaciones.

Con formatos que se adaptan a los perfiles del usuario.

## FINANCIACIÓN

Nos acomodamos a tus posibilidades y tus expectativas para maximizar tu inversión y tu capacidad de vivir en un lugar genial de manera accesible.

## POST VENTA DE

Administramos los edificios para garantizar su mantenimiento a costos bajísimos y el bienestar de la comunidad Zuba.

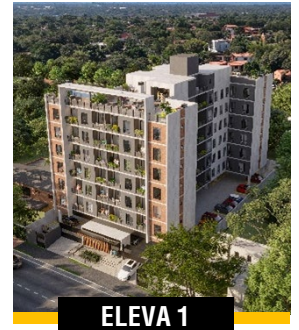
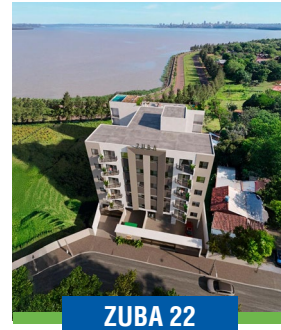
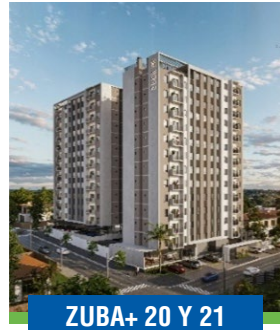
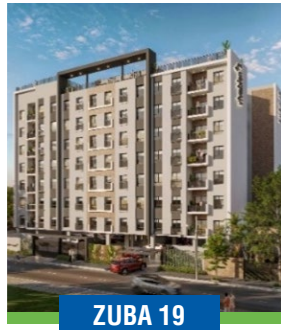
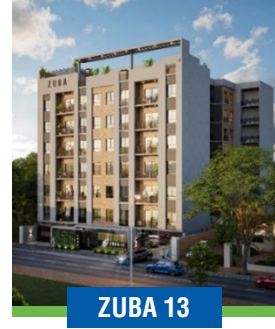
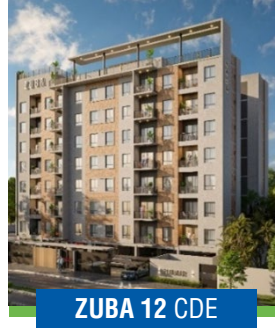
## GESTIÓN DE INVERSIÓN

Atención al cliente.  
Garantía del producto o servicio.  
Máximo rendimiento de tu inversión.

# EDIFICIOS ENTREGADOS



# EDIFICIOS EN CONSTRUCCIÓN



# ZUBA 22

¡NUEVO LANZAMIENTO  
ENCARNACIÓN!

**Avda. Costanera Nº3, Encarnación**

**Pisos: 4 - Unidades: 52**

**Tipologías:** Departamentos de 1 Habitación Junior y 1 Habitación Estándar y 2 Habitaciones una en Suite.

**Amenities:** Juegos infantiles, lavandería, piscina, solárium, quincho-working y parrilla.



**ZUBA+ 23 Y 24**

**¡NUEVO LANZAMIENTO  
ASUNCIÓN!**

**Tte. Primero Silverio Molinas, Asunción**

**ZUBA 23 Pisos: 11 - Unidades: 165**

**ZUBA 24 Pisos: 11 - Unidades: 164**

**Tipologías:** Monoambiente y departamentos de 1 Habitación Junior, 1 Habitación Estándar y 2 Habitaciones una en Suite.

**Amenities:** Juegos infantiles, lavandería, piscina, solárium, quincho-working y parrilla.



# ZUBA+ 25 Y 26

¡NUEVO LANZAMIENTO  
ASUNCIÓN!

Tte. Primero Silverio Molinas, Asunción

**ZUBA 25** Pisos: 10 - Unidades: 70

**ZUBA 26** Pisos: 10 - Unidades: 90

**Tipologías:** Monoambiente y departamentos de 1 Habitación Junior, 1 Habitación Estándar y 2 Habitaciones una en Suite.

**Amenities:** Juegos infantiles, lavandería, piscina, solárium, quincho-working y parrilla.



## AMENITIES



Piscina



Solarium



Lavadero



Gym exterior



Quincho Coworking



Parrillas



Baños sexados



Ascensores



Juegos para niños



Cocheras



## TERRAZAS AL AIRE LIBRE

Reinventamos las terrazas en formato de plaza o parque donde los habitantes cuentan con amenidades para recreación y relajación disfrutando con amigos y familiares de manera segura.



## JARDINES ÁREAS VERDES

Las áreas verdes brindan un respiro y contraste al entorno urbano de toda la ciudad. El edificio cuenta con espacios que permiten disfrutar de éste tipo de áreas que brindan la calidez.



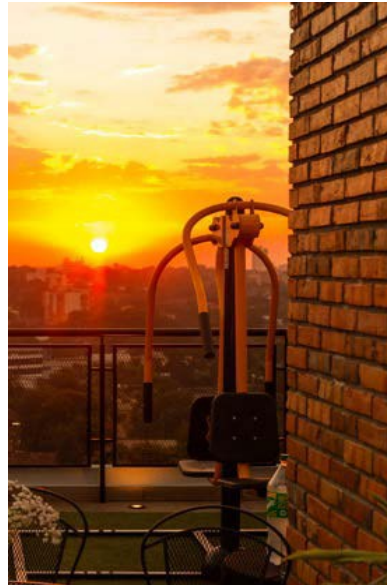
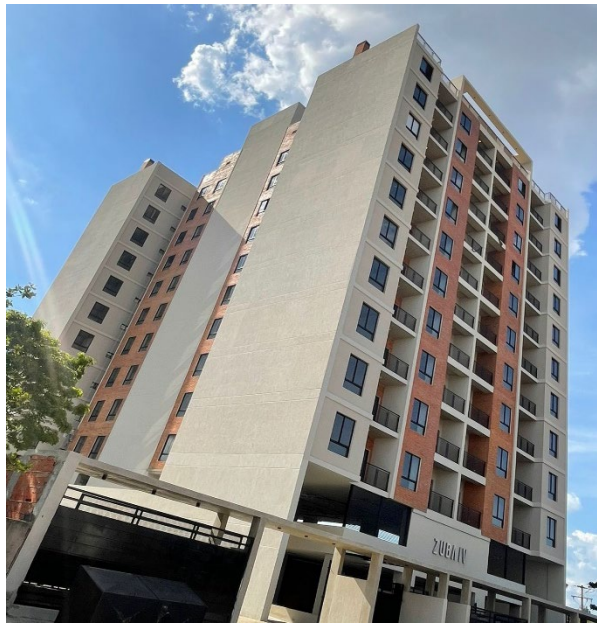
## PARRILLAS EN ÁREAS COMUNES

Espacios para distensión y actividades con grupos de amigos. En la terraza, encontramos parrillas en áreas comunes que pueden ser disfrutadas por los usuarios.



## SERVICIOS COMPARTIDOS

La economía colaborativa es la que permite la optimización de espacios en el edificio. Los servicios comunes disponibles, son el complemento perfecto para los departamentos.



# TIPOLOGÍAS



MONOABIENTE

**28 M<sup>2</sup>**



1 HABITACIÓN JR.

**32 M<sup>2</sup>**



1 HAB. ESTANDÁR

**38 M<sup>2</sup>**



1 HABITACIÓN PLUS

**43 M<sup>2</sup>**



2 HAB. - 1 EN SUITE

**55 M<sup>2</sup>**



2 HAB. - 1 EN SUITE

**60 M<sup>2</sup>**



¿Por qué invertir en zuba?



## UBICACIÓN

Los edificios se encuentran ubicados en puntos estratégicos de las ciudades, con fácil acceso a las principales vías de entrada y salida a la ciudad de Asunción.

## ESPACIOS OPTIMIZADOS

Nuestros espacios están adaptados para atender las distintas fases de la vida en el desarrollo de las personas.

## RENDIMIENTO

Nuestros proyectos tienen una rentabilidad (total) para el inversor superior al 11% anual.

# UBICACIONES

## ZUBA OFICINAS Corp.

Avda. Aviadores del Chaco 3215 – Plaza Molety

## ZUBA 1

Primero de Marzo casi Mcal. Estigarribia, Fernando de la Mora.

## ZUBA 2

General Caballero y Fidel Maiz, Fernando de la Mora.

## ZUBA 3

Cadete Sisa y Ñacunday, Fernando de la Mora.

## ZUBA 4

Tuyuti casi Capitán Amarilla y Ybyturuzu, Luque.

## ZUBA 5 y 6

Cerro León esquina Las Mercedes, Luque.

## ZUBA 7

Convención c/ Mariscal López, Fernando de la Mora.

## ZUBA 8

Tte. Cnel. Alfredo Ramos y Mariscal López, Fernando de la Mora.

## ZUBA 9 y 11 - T1 y T2 - Enc.

Avda N° 3 Costanera, Barrio Kennedy, Encarnación.

## ZUBA 10

Mayor Tomás Rufinelli y Gral. Abdón Caballero, Luque.

## ZUBA 12 - CDE

Avda. Rafael Barret. Ciudad del Este.

## ZUBA 13

Santa Margarita entre Las Mercedes, Luque.

## ZUBA PLAZA

Tte. Maximo Caballero entre Yvyturusu y Cap. Juan Amarilla, Asunción.

## ZUBA 18

Santa Margarita entre Las Mercedes, Luque.

## ZUBA 19

Tuyuti casi Ybyturusu, Luque.

## ZUBA + 20 Y 21

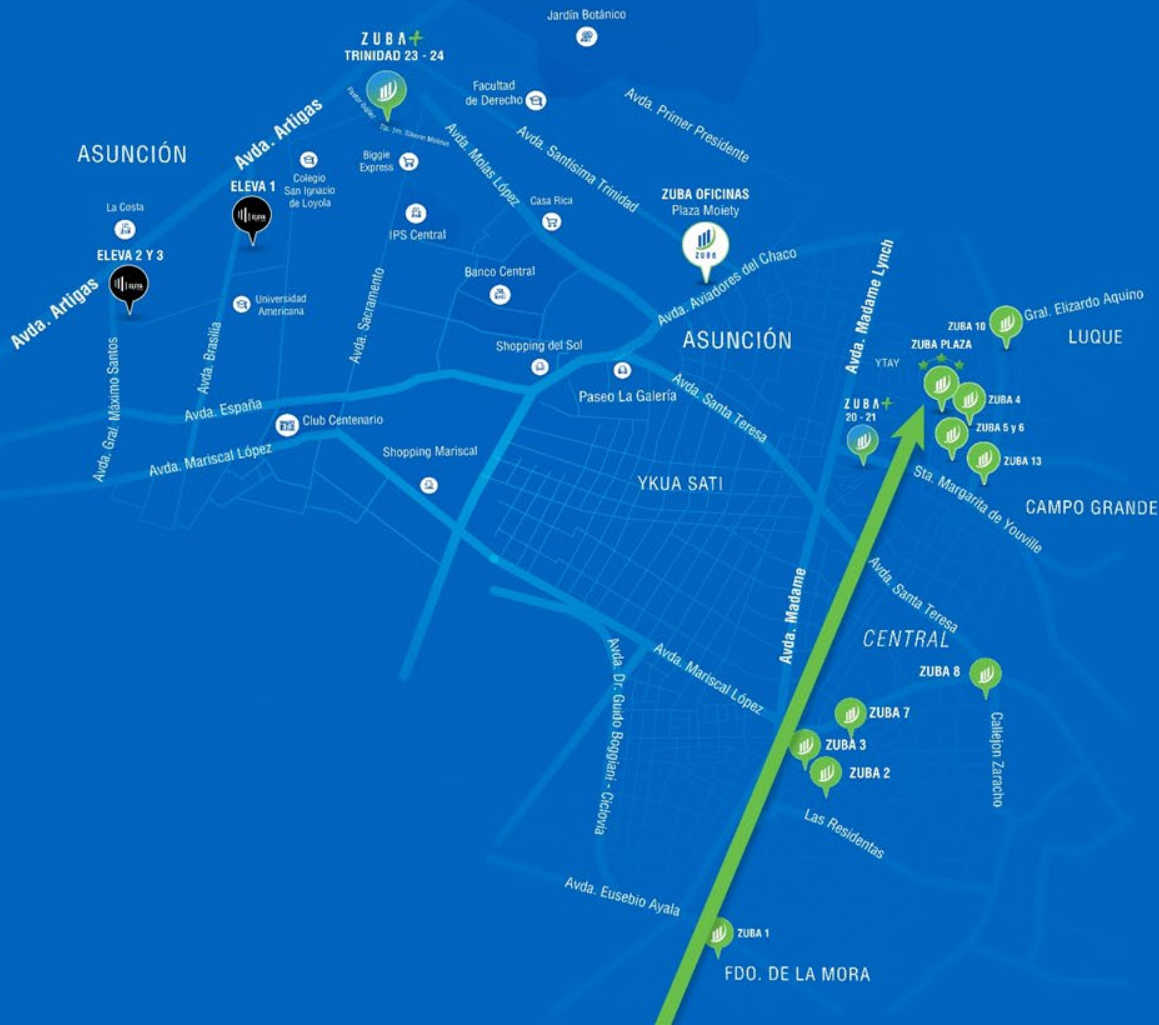
Santa Margarita de Youville, Asunción.

## ZUBA 22 - Encarnación

Avda N° 3 Costanera, Barrio Kennedy, Encarnación.

## ZUBA + 23 al 26

Pastor Ibañez y Tte. 1ro Silverio Molinas, Asunción.





# MUDATE AL SUEÑO





 zuba.inversiones

 zuba.inversiones

 [www.zuba.com.py](http://www.zuba.com.py)

 [atc@zuba.com.py](mailto:atc@zuba.com.py)

 +595 974 637 000